



SKYTRON®



Hybrydowe Sale Operacyjne
dla kompleksowych potrzeb klinicznych

Optymalne wykorzystanie Twojej Sali Operacyjnej

Coraz częściej spotykamy się z rosnącymi wymogami standardów pracy w salach operacyjnych, standardów umożliwiającymi chirurgom wykonywanie złożonych, minimalnie inwazyjnych procedur.

Zespół Skytron - Philips tworzy kompleksowe rozwiązania Hybrydowych Sal Operacyjnych pozwalające na oszczędność czasu oraz optymalizację złożonych zabiegów chirurgicznych typu otwartego jak i minimalnie inwazyjnych procedur, wykonywanych w jednym pomieszczeniu.



Perfekcyjny mariaż Technologii z Doświadczeniem

Rozwijanie dobrze zaplanowanych i elastycznie działających rozwiązań "hybrydowych" dla Służby Zdrowia prowadzi do zwiększenia wykorzystania Sal Operacyjnych. Połączenie ogromnego doświadczenia firmy Skytron wraz z ekspertyzą firmy Philips w dziedzinie Radiologii Interwencyjnej, dostarcza optymalnych rozwiązań dla takiego złożonego otoczenia.

Technologia i doświadczenie gwarantują stosowanie właściwego sprzętu dla procedur chirurgicznych oraz chirurgicznych sterowanych obrazowo takich jak; naczyniowe, sercowo-naczyniowe, neurochirurgiczne czy też ortopedyczne (kręgosłup).

Łatwość obsługi, ergonomiczne rozmieszczenie sprzętu oraz łatwość dostępu do niego w znacznym stopniu ułatwiają pracę osobom obsługującym.



Przodownictwo w Projektowaniu Hybrydowych Sal Operacyjnych

Projektowanie Hybrydowych Sal Operacyjnych ma na celu ich sprawne i optymalne wykorzystanie.

Projektowanie współczesnej wielofunkcyjnej Sali Operacyjnej wyposażonej w nowoczesny chirurgiczny i diagnostyczny sprzęt umożliwia przekształcenie jej z otwartej na zdolną do przeprowadzania złożonych procedur MIS dla potrzeb chirurgii sercowo-naczyniowej, naczyniowej, neurochirurgii i chirurgii ortopedycznej w jednym pomieszczeniu.



Zdjęcie dzięki uprzejmości
Baptist Cardiac and Vascular Institute, Miami, FL



Nośnik dwóch monitorów obok siebie



FC6
Nośnik wielu monitorów



Lampa Operacyjna "Aurora" LED na przedłużonym ramieniu



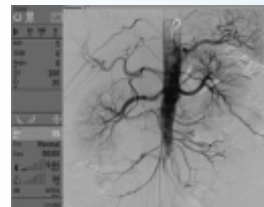
Kolumna na akcesoria



Nośnik Sprzętu



Komunikacja SkyVision



Fluoroskopia
(Obraz Odniesienia)



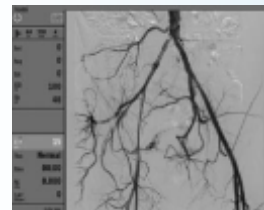
Kamera
zamocowana na lampie



Angiografia
Rotacyjna 3D



Fizjologia



Fluoroskopia
(Obraz Rzeczywisty)



Organizator
Działań Skytron



XperCT



Elektroniczna
archiwizacja danych



3600B UltraSlide



Centrum
Dokumentacji
Medycznej



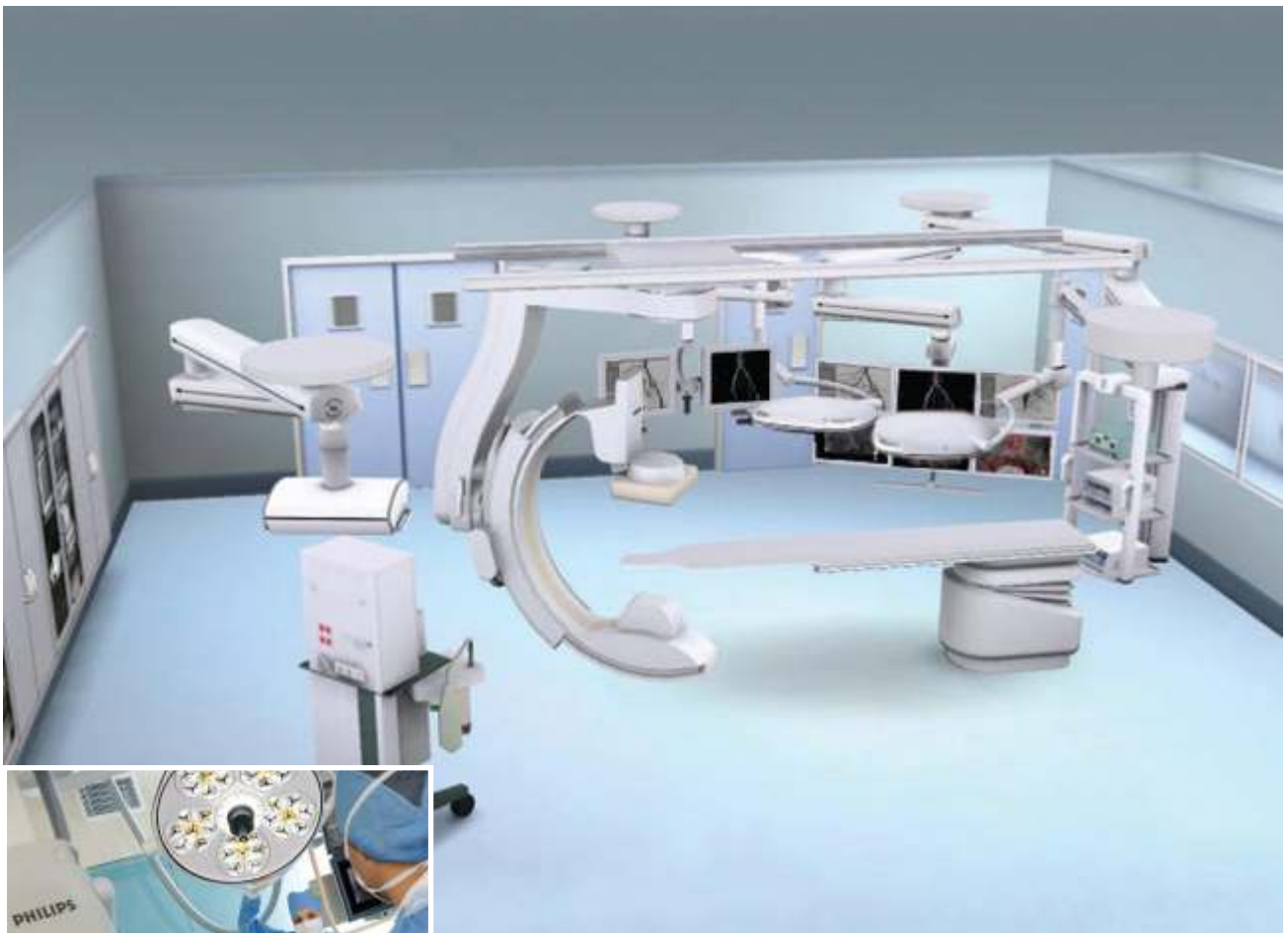
Stół AD7 Xper



Ramię
AlluraXper FD20

Łatwość transformacji Hybrydowej Sali Operacyjnej

Projekt Hybrydowej Sali Operacyjnej implikuje zastosowanie Ramienia C oraz specjalnego stołu operacyjnego, jak również narzędzi wspierających chirurgów takich jak kolumny, oświetlenie czy nośniki monitorów dla potrzeb diagnostyki i chirurgii.



Hybrydowa Sala Operacyjna wyposażona w Ramię C i Stół Operacyjny. (Kompleksowa, Sterowana Obrazem Diagnostyka i Procedury Chirurgiczne)

Wielofunkcyjność projektowania Hybrydowej Sali Operacyjnej ułatwia szybkie przekształcenie jej w salę przeznaczoną do różnych procedur chirurgicznych, optymalizując tym samym czas jej wykorzystania. Wielofunkcyjny stół operacyjny zastępuje stół specjalizowanego użycia.

Pełny zestaw lamp operacyjnych, kolumn oraz ramion z płaskimi monitorami dopełniają reszty. Specjalistyczny sprzęt taki jak Ramię C czy też stół obrazowy mogą być przechowywane tak, by nie przeszkadzały osobom poruszającym się w pomieszczeniu.



Transformacja Hybrydowej Sali Operacyjnej w Salę typowo chirurgiczną (Ramię C i stół specjalistyczny w pozycji nie utrudniającej pracę)

Jakość

Uniwersalność

Przewodnictwo

Doświadcz perfekcji...



PHILIPS



ul. Sowińskiego 50
40-018 Katowice

tel.: +48 /032/ 350 04 18
tel.: +48 /032/ 350 04 19
fax.:+48 /032/ 251 18 35



5085 Corporate Exchange Blvd. SE, Grand Rapids, MI 49512
1-800-SKYTRON (759-8766) Fax: 616-656-2906
e-mail: sales@skytron.us

sprzedaz@gemed.info.pl
gemed@gemed.info.pl
serwis@gemed.info.pl

www.gemed.pl